

# CATÁLOGO DO ITEM IMPORTADO

## Pleito de Inclusão de Ex-Tarifário

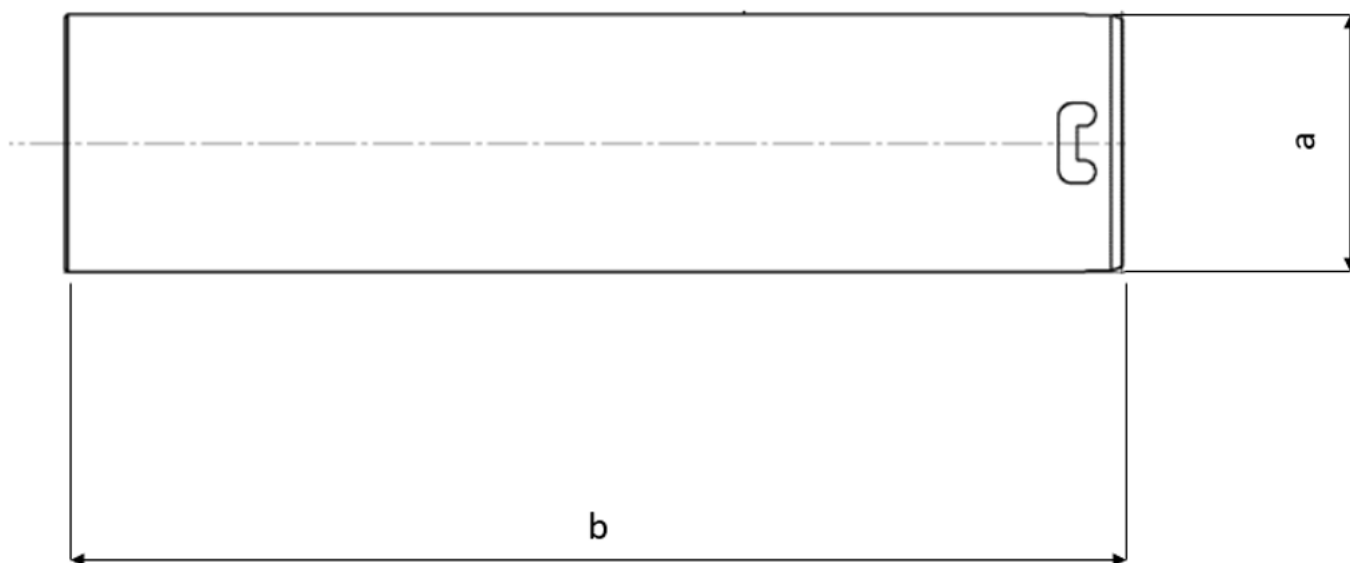
Número de Controle SDIC	NCM	Sugestão de descrição do ex-Tarifário
D103-19I	8708.94.90	Tubo superior; contendo aço (JIS G3445 STKM12B); com tratamento superficial contra corrosão, comprimento entre 185 mm e 213 mm, diâmetro externo de 45 mm (+0,05 mm) e espessura de 2,3 mm (+0,115 mm), com cortes transversais de perfil, massa de 443 g (+44,3 g); para fabricação de colunas de direção; com função de estruturar a coluna de direção, em conjunto com suportes soldados, mancalizando o sistema; com aplicação em automóveis, veículos comerciais leves.

### 1. Especificações técnicas detalhadas da autopeça

*(características quantitativas e qualitativas, por exemplo: dimensões, materiais de fabricação, especificações de trabalho/funcionamento [torque, potência, resistência, tensão, corrente, dureza, vazão, condutibilidade, temperatura etc.], características de hardware, software, características físicas, dentre outras inerentes a cada produto):*

Tratamento superficial contra corrosão, comprimento entre 185 mm e 213 mm, diâmetro externo de 45 mm (+0,05 mm) e espessura de 2,3 mm (+0,115 mm), com cortes transversais de perfil, massa de 443 g (+44,3 g)

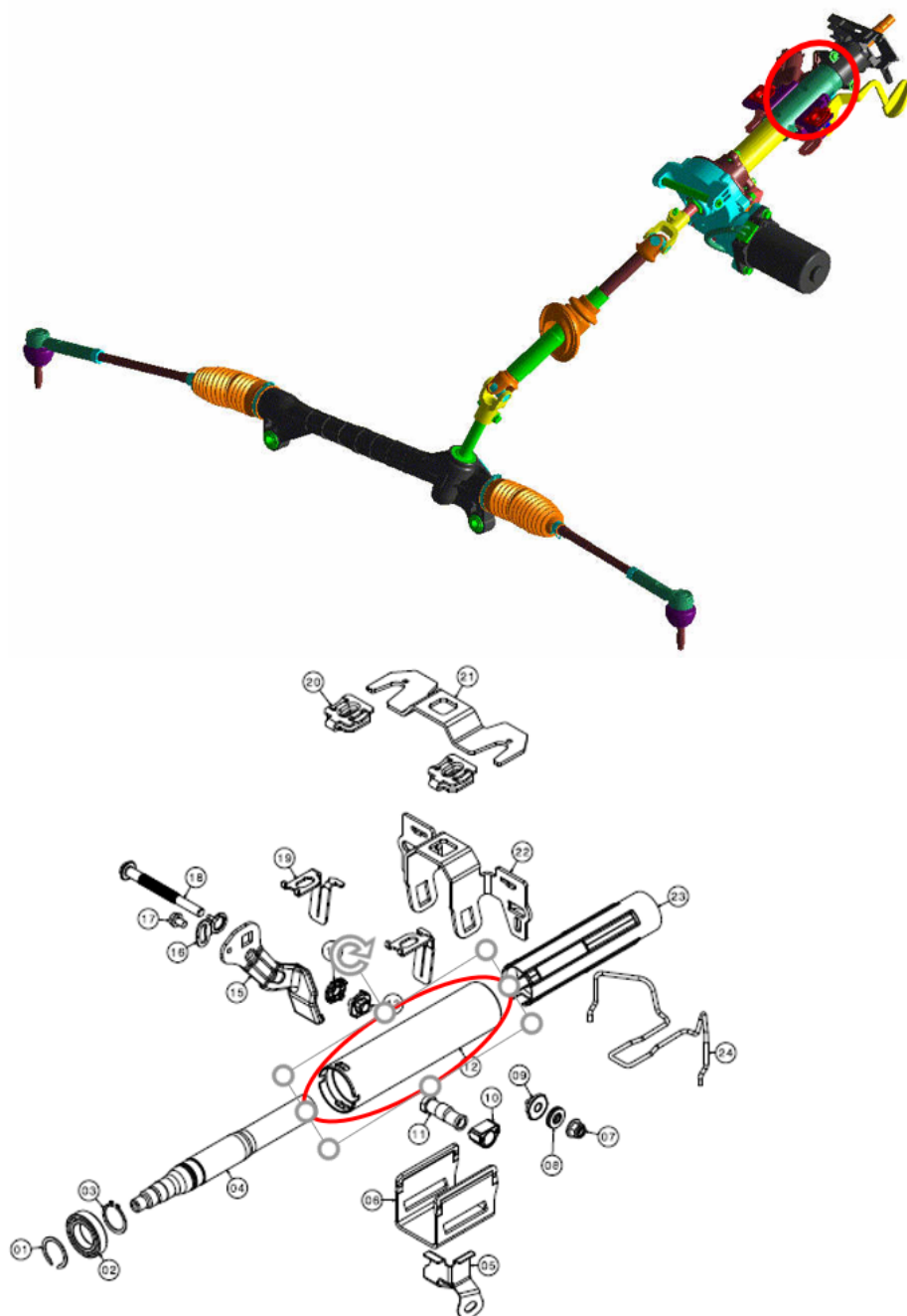
### 2. Imagens da autopeça importada e/ou desenho esquemático *(obrigatório conter as principais dimensões em milímetros):*



Letras	Medida (mm)
A	45
B	185-213

**3. Aplicação do item importado** *(em qual produto fabricado pela empresa pleiteante o item importado será incorporado).*

Aplicado em: colunas de direção



**4. Função do item importado no produto fabricado pela empresa pleiteante do ex-tarifário:**

Estruturar a coluna de direção, em conjunto com suportes soldados, mancalizando o sistema  
Veículos(s): automóveis, veículos comerciais leves